



Preservação Digital de Património: paradigmas, estratégias e instrumentos no âmbito da DGPC

Paulo Ferreira da Costa
Divisão do Património Imóvel, Móvel e Imaterial / Departamento dos Bens Culturais

1.º Seminário de Preservação Comum de Património Digital
DGLAB, 19 e 20 de setembro de 2013

Sistemas de Informação DGPC

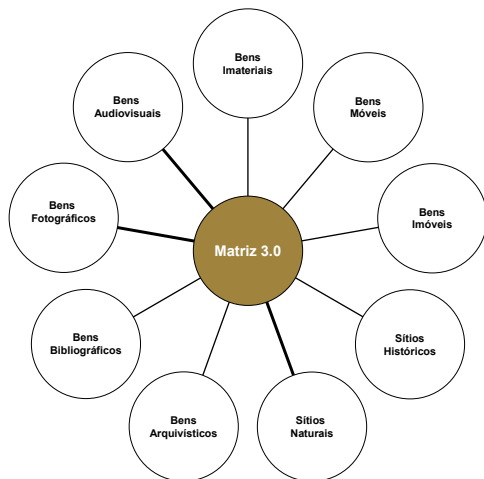
Org. de Origem	Património				Tipo de Informação		N.º de Registos Patrimoniais			Ano da última versão
	Imóvel	Sítios Arqueológicos	Móvel	Imaterial	Inventário	Proteção Legal	Em base de dados	Publicados na Web	Publicados em Cat. Int.	
IGESPAR	SI Ulisses		(X)		X	X	7.338	5.255		(2000)
		SI Endovélico			X	(X)	30.698	30.698		(2012)
IMC			SI BMCI		---	X	2.851			2004
	X	X	Matriz 3.0	X	X	(X)	373.979*	96.171	2.802	2011
			MatrizPix		X (Fotografia)	---	111.975	35.239		2008
	(X)	(X)	(X)	MatrizPCI	---	X	272**	272**		2011

* 35 museus e palácios dependentes da SEC (DGPC, DRCs e PSMI)

** Includo os registos relativos às inscrições nas Listas da Convenção UNESCO 2003.

Matriz3.0

Gestão integrada de Património a partir de uma única aplicação



Património Móvel

- Arte
- Arqueologia
- Ciência e Técnica
- Etnologia
- História Natural
- Cartografia
- Desenho
- Filme
- Fontes escritas
- Fontes orais
- Fotografia
- Som

Património Imóvel

- Imóveis
- Sítios (Naturais / Culturais)

Património Imaterial

Gestão de Planos de Salvaguarda

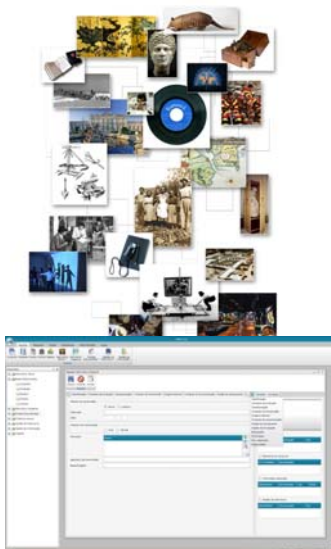
Gestão de Propriedade Intelectual

Publicação automática na Web

- MatrizNet
- Europeana

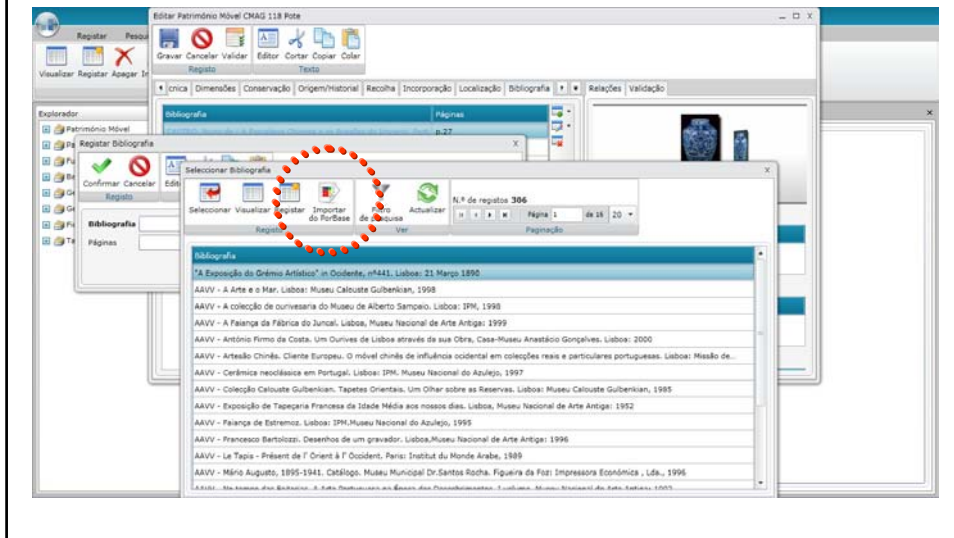
Matriz3.0

SI integrado para gestão da totalidade dos setores de actividade museológica



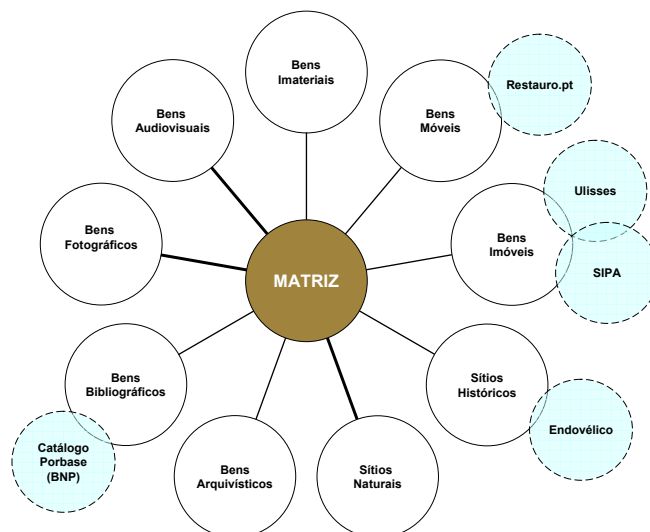
Matriz3.0

Interoperabilidade com Catálogo PORBASE



Matriz3.0

Normalização de Estrutura de Dados com outros SI



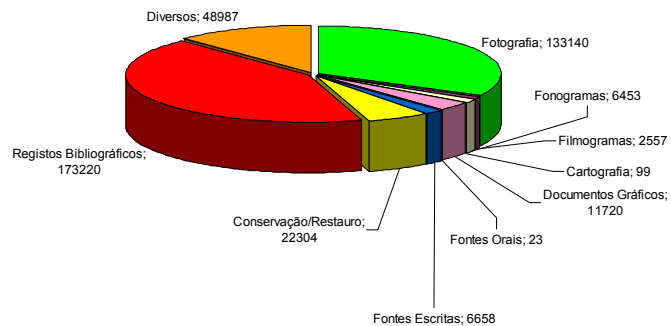


Exportação direta de dados do Matriz 3.0 para os servidores EUROPEANA

Matriz3.0

Racionalização de SI utilizados pelos Museus

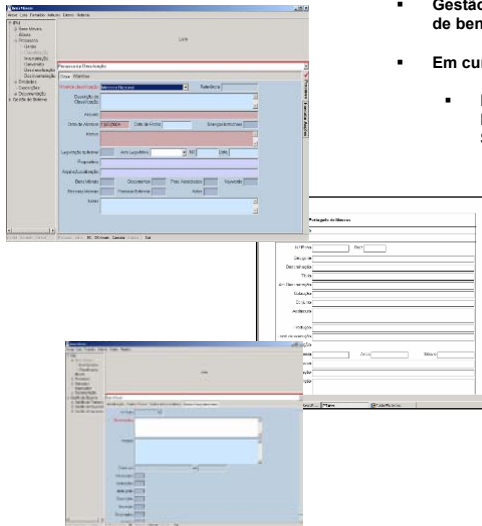
Gestão integrada da documentação dos acervos museológicos
&
Otimização de recursos internos



Museus SEC: c. de 350.000 registos dispersos por vários SI
passíveis de migração para / gestão via sistema integrado (Matriz 3.0)

SI-BMCI

Bens Móveis Classificados e Inventariados



- Gestão integral dos processos de proteção legal de bens culturais móveis
- Em curso:
 - Revisão de anteriores formas de proteção legal (pré Lei n.º 107/2011, de 8 de Setembro):

Matrix3.0

Catálogo Coletivo Museus Portugueses

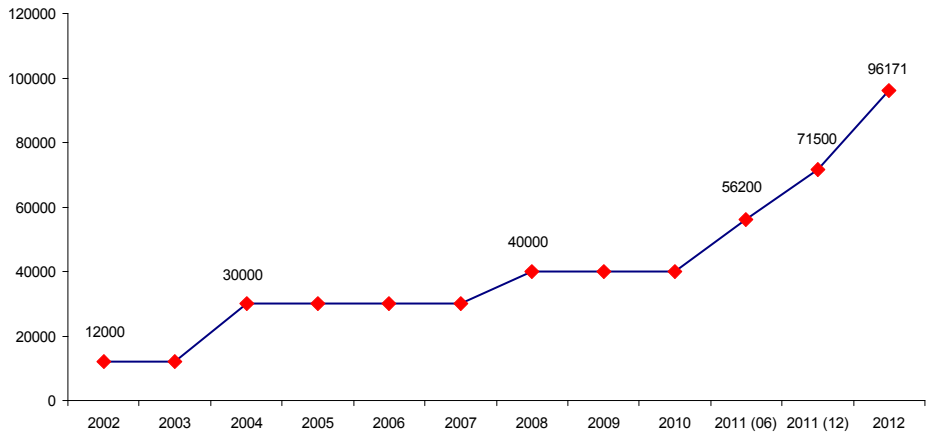


MatrixNet



www.matriznet.dgpc.pt

MatrizNet - N.º de Registos de Inventário On-Line (2002 - 2012)



↓

MatrizPCI

Inventário Nacional do Património Cultural Imaterial

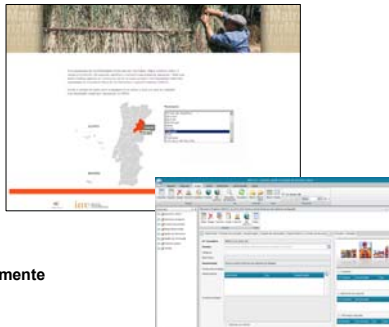
Procedimento simplificado
Inventário Nacional do Património Cultural Imaterial

MIC imc

www.matrizpci.dgpc.pt

Matriz3.0

Inventário Nacional do Património Cultural Imaterial



- Versão do Matriz 3.0 para registo e gestão, de forma integralmente desmaterializada, dos processos de proteção legal de PCI;
- Implementação do INPCI (para cumprimento do exigido no art.º 12.º da Convenção UNESCO 2003) (o registo no INPCI é condição indispensável para apresentação de candidaturas à UNESCO)
- Inventário participativo (municípios, associações, univs., etc.)
- Base de Dados de acesso: Remoto ; Gratuito ; Universal
- Website: Divulgação Listas PCI UNESCO



Gestão de Coleções Fotográficas dos Museus

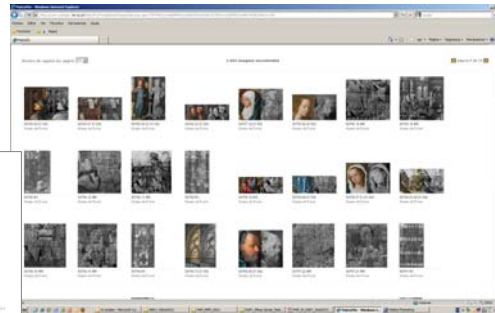
MatrizPix



www.matrizpix.dgpc.pt



**Encomenda & Cedência
de imagens de forma
desmaterializada**



S.I. ULISSES

Bens Imóveis Classificados e em Vias de Classificação



N.º de Processos de proteção legal registados no SI:

- Imóveis Classificados: 3.818

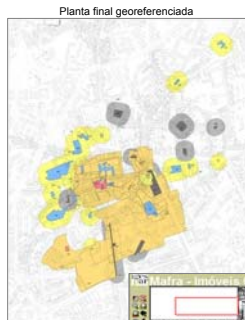
Articulação de procedimentos:
DGPC / Direções Regionais de Cultura
DGPC / Municípios

Publicação na Web (Website da DGPC) da documentação técnica relativa ao imóvel



S.I. ULISSES

Digitalização e Georeferenciação



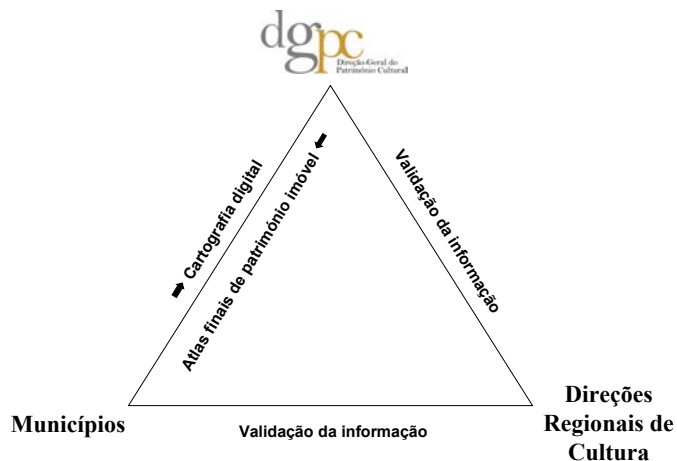
Identificação, localização e georeferenciação dos imóveis classificados e em vias de classificação e respectivas áreas de protecção legais

Rigor na localização, delimitação e representação urbanisticamente contextualizada do imóvel



S.I. ULISSES

Digitalização e Georeferenciação: Ferramenta para a gestão e ordenamento do território



S.I. ENDOVÉLICO

Inventário de Sítios Arqueológicos



A consulta on-line da base de dados realiza-se a partir do [Portal do Arqueólogo](#).

Mediante registo no sistema poderá aceder a diversos conteúdos:

- Pesquisa de registos de inventário;
- Consulta de Autorizações para Trabalhos Arqueológicos;
- Consulta de relatórios entregues;
- Submissão *on-line* de Pedidos de Autorização para Trabalhos Arqueológicos (PATA);
- Consulta e preenchimento de *Curriculum vitae*.

S.I. ENDOVÉLICO

Localização dos sítios arqueológicos georreferenciados em território continental

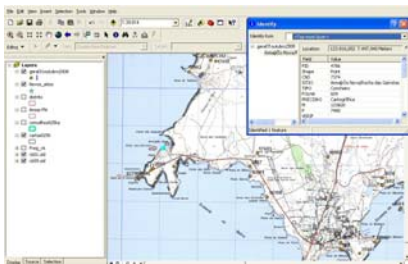
A Georreferenciação de sítios arqueológicos decorre desde 2000, contando com **23603** sítios georreferenciados para um total de **30594** sítios inventariados.



S.I. ENDOVÉLICO

Documentação cartográfica e georeferenciação dos sítios arqueológicos

Mapas de Terreno, de satélite e híbridos.



Gestão de Sítios Arqueológicos



Gestão de Processos:

- Estudos de Impacte Ambiental;
- Levantamentos arqueológicos;
- Organização de campanhas (DANS).



Orientação para o Público (geral / especializado)

- Publicação de conteúdos digitais :
 - Maior quantidade
 - Maior qualidade
 - Maior eficiência no processo



Obrigado !

Email: paulocosta@dgpc.pt

www.patrimoniocultural.gov.pt